

Описание

ИНВЕСТИЦИОННЫЙ ПРОЕКТ В ЖК «ELEVEN» ПСКИДКА ДО КОНЦА АВГУСТА Жилой комплекс «Дизайнерский дом Eleven» — это два монолитных односекционных здания премиум-класса высотой 16 (башня «Альфа») и 17 этажей (башня «Омега»), которые объединены между собой двухэтажной стилобатной частью. Комплекс возведен на месте бывшего хлебозавода №16, который был построен в 1934 году, и не функционировал с 2007 года. Две башни комплекса располагаются в Центральном административном округе, в Пресненском районе, на Звенигородском шоссе 11, рядом с улицами 1905 года, Красная Пресня, Сергея Макеева, в нескольких сотнях метров от ТТК, недалеко от площади Краснопресненская Застава. На расстоянии менее одного километра от ЖК находится станция метро «Улица 1905 года» (немногим дальше находится еще три станции – «Беговая», «Баррикадная», «Краснопресненская»), недалеко расположена платформа «Беговая». Путь от «Дизайнерского дома Eleven» до Белорусского вокзала и исторического центра столицы займет менее десяти минут. Ближайшие автобусные остановки называются «2-я Черногрязская» и «Сергея Макеева». Инфраструктура Внутренняя инфраструктура комплекса включает в себя размещающиеся в стилобатной части здания фудмаркет и ресторан «Амбар», детские комнаты и элитный фитнес-клуб с 25-метровым бассейном с четырьмя дорожками. Недалеко от комплекса расположены: детский сад № 1927, частный английский детский сад «Дискавери», частное образовательное учреждение «Интересный детский сад», школы № 2055, № 2030, № 2041, № 1950, № 1241, Романовская школа, Школа рисования, колледж № 6, Институт педагогики и психологии образования, Юридическая академия им. О.Е. Кутафина, Московская экономическая школа, Планетарий, Московский Зоопарк, поликлиника № 174, детская больница № 9, детская больница № 13, Центр высокотехнологичной медицины, фитнес-клуб World Class, Центр айкидо, Центральный московский ипподром, бизнес-центры, торгово-развлекательный центр «Афимолл», торговый центр «Новинский пассаж», супермаркеты («Пятерочка», «Магнолия», «Азбука вкуса», «Магнит», «Перекресток», «Дикси»), международный деловой центр «Москва-Сити», Центр международной торговли. Рядом с новостройкой много культурных и научных объектов – биологический музей им. Тимирязева, музей «Пресня», музей В.И. Даля, Дом-музей А.П. Чехова, дом-музей Ф.М. Шаляпина, музей-квартира А.М. Горького, дом-музей М. Цветаевой, Дом-музей К.С. Станиславского, музей М.А. Булгакова, Музей музыкальной культуры,

2-комн. кв., 79.0 м², этаж 7/18

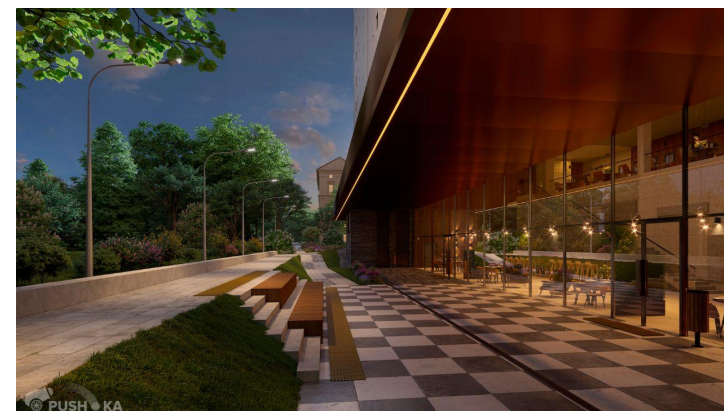
📍 г Москва, Звенигородское шоссе, д 11

59 500 000 ₪ 753 165 ₪/м²

☎ +79969439422

Жилой комплекс

ЖК «Дизайнерский дом Eleven (11)»



Литературный музей, Зоологический музей МГУ, кинотеатр «Соловей», Центр современного искусства, театр им. Моссовета, театр «Ленком», МХАТ им. Горького, театр им. Пушкина, театр «Мост», театр «Практика», клуб писателей Дома литераторов. Экологическая ситуация в районе характерна для центральной части больших городов. Башни комплекса расположены на загруженном транспортом Звенигородском шоссе, недалеко от Ваганьковского кладбища, по соседству с Пресненским машиностроительным заводом. Однако недалеко от ЖК находятся и зеленые зоны: парк Красногвардейские пруды, парк Красная Пресня, парк Декабрьского восстания и знаменитые Патриаршие пруды. Надежность застройщика Жилой комплекс «Дизайнерский дом Eleven» — это проект основанного в 2002 году петербургского Холдинга РСТИ. Это первый проект компании на московском рынке и дебют в сфере недвижимости премиум-класса. Холдинг РСТИ, в состав которого входят 11 компаний, самостоятельно возводит все свои объекты, реализует проекты самого разного формата (жилые комплексы комфорт-и бизнес-класса, культурные, образовательные, медицинские учреждения, офисные здания, фонтанные комплексы) и является одним из ведущих застройщиков Санкт-Петербурга. На счету Холдинга РСТИ десятки реализованных проектов в Северной столице, в числе которых жилые комплексы: «Два ангела», «Золотые купола», «Земляничная поляна», «Кремлевские звезды», «Старая крепость», «Суворов», «Золотые купола», New Time, Terra, Familia. Проект жилого комплекса «Eleven» разработан архитектурным бюро «Меганом», в портфолио которого знаковые работы в разных точках планеты: от московской «Золотой мили» до нью-йоркской Пятой Аvenues. Скульптурные фасадные панели зданий комплекса разработаны по эскизам Юрия Григоряна. Архитектура В двух башнях «Дизайнерского дома Eleven» представлены квартиры с количеством комнат от одной до четырех, а также шикарные пентхаусы на верхних этажах площадью от 44 кв. м до 280 кв. м. Высота потолков в квартирах достигает отметки 3,6-3,8 м, а в пентхаусах- 4,2 м. Высота окон в квартирах составляет 2,8 м. Предлагается более 40 планировочных решений. Все квартиры отличаются большим количеством окон (окна предусмотрены даже в ванных комнатах). Например, в квартире площадью 44 кв. м представлено 7 окон. Это обеспечивает большое количество естественного света и создает ощущение пространства в квартире. Уникальное предложение «Дизайнерского дома Eleven»- пентхаусы с обзором на 360 градусов, из панорамных окон которых открываются живописные виды на восток, юг, север и запад Москвы. Квартиры продаются с премиальной готовой

отделкой (которая предлагается в двух вариантах) с использованием материалов и сантехники премиального уровня. В каждой квартире работают приточно-вытяжная вентиляция и центральное кондиционирование с системой климат-контроля. В санузлах и ванных установлены «теплые полы». На каждом этаже располагаются не более 2-4 квартир. Еще несколько особенностей «Дизайнерского дома Eleven» - французские балконы с ограждением из триплекса, дизайнерские входные группы, в отделке которых использовались цветные металлы, керамика и натуральный мрамор, дизайнерская люстра из более 1500 составных элементов в зоне лобби, скоростные малозумные лифты, консьерж-сервис, двухуровневый подземный паркинг для 158 автомобилей с увеличенными размерами машиномест, кладовыми помещениями, автоматической мойкой колес на въезде и зарядкой для электромобилей, консьерж-сервис, концепция «двор без машин», закрытая для посторонних придомовая территория с детской площадкой и ландшафтным озеленением.

Расположение

Регион	г Москва
Город	г Москва
Район города	Пресненский
Улица	Звенигородское шоссе
Дом	11



Об объекте

Комнат	2
Площадь общая, м²	79.0
Жилая	56.0
Телефон	Да
Высота потолков	3.6
Окна выходят	Во двор и на улицу
Мебель	Нет

О здании

Дом	11
Тип здания	Монолитный
Стоянка	Подземная
Название здания	Дизайнерский дом "Eleven"

Квартал	Первый
---------	--------

Условия продажи

Тип сделки	Продажа
Цена	59 500 000 ₽
Цена за м ²	753 165 ₽
Тип продажи	Договор уступки права требования
Период оплаты	Не выбрано

