

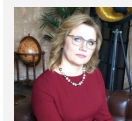
Описание

ЖК «Level Причальный»- авторский проект бизнес-класса на первой береговой линии Москвы-реки , активно развивающего Большого Сити, района СЗАО, Хорошево-Мневники. РАБОТАЕМ БЕЗ КОМИССИИ! !!! СУБСИДИРОВАННАЯ ИПОТЕКА ОТ 1% ИПОТЕКА С МИНИМАЛЬНЫМ ПЕРВОНАЧАЛЬНЫМ ВЗНОСОМ ОТ 10% И БЕЗ! ТЕРРИТОРИЯ БОЛЬШОГО СИТИ! - 6-33-этажных корпуса: «Север», «Юг», «Запад», «Восток» ; -высотки строят по проекту бюро "Остоженка " , где прекрасно сочетаются легкий стеклянный ярус сверху и массивный снизу; -красивые дизайнерские лобби с ресепшн, лапомойками, санузлом, зоной ожидания; -новейшие технологии по шумо-и звукоизоляции помещений, вентилируемые фасады, система очистки воздуха, система очистки воды, новейшая система пожаротушения и оповещения ; -панорамное остекление с прекрасными видами на реку и Москва-Сити; -квартиры с чистовой отделкой, с дизайнерской отделкойб есть секции полностью с чистовой отделкой-завози мебель и живи, возможно рассмотреть дизайнерскую отделку в двух стилях- МОДЕРН и КЛАССИК; -скоростные бесшумные комфортабельные лифты, спускающиеся в подземный паркинг; -трехъярусный подземный паркинг с комнатами для хранения сезонных вещей на 618м/м; -большой выбор планировочных решений стандартного и евроформата: удобное функциональное зонирование пространства: с эркером, с окном в ванной, с террасами, с патио, с увеличенными потолками 4.3-4.5 м; -закрытый внутренний двухуровневый двор с круглосуточным видеонаблюдением по периметру; -территория двора разделена на два яруса с ландшафтным озеленением и прогулочными дорожками. На участке будут игровые и спортивные площадки, места для выгула собак; -развитая внутренняя инфраструктура комплекса: собственный торговый центр с кафе , ресторанами, предприятиями сферы услуг, лайфворкингом; -в соседнем квартале работают Романовская общеобразовательная, балетная и спортивная школы. До делового центра "Москва Сити" 1,5 км. В шаговой доступности универсам "Дикси", за 10 минут можно дойти до торговых центров "Фили Град" и "Филевский". На Шелепихинской набережной, 12 работает городская поликлиника; -близость парков «Фили», «Красная Пресня», «Серебряный Бор», «Парк Победы» и Шелепихинской набережной делает данный ЖК очень привлекательным для семейной жизни; - ЖК находится в 10 минутах от станции метро "Шелепиха", МЦК «Шелепиха», близость остановок общественного транспорта, удобный выезд на Кутузовский проспект, Хорошевское и Звенигородское шоссе. (ФЗ.214, 218) по ДДУ; эскроусчет; ОДОБРЕНИЕ ИПОТЕКИ ЛЮБОЙ

3-комн. кв., 131.0 м², этаж 30/32

📍 г Москва, Причальный проезд, д 8

72 800 000 ₹ 555 725 ₹/м²



Менеджер проекта:

Никитина Галина

☎ +79680904573

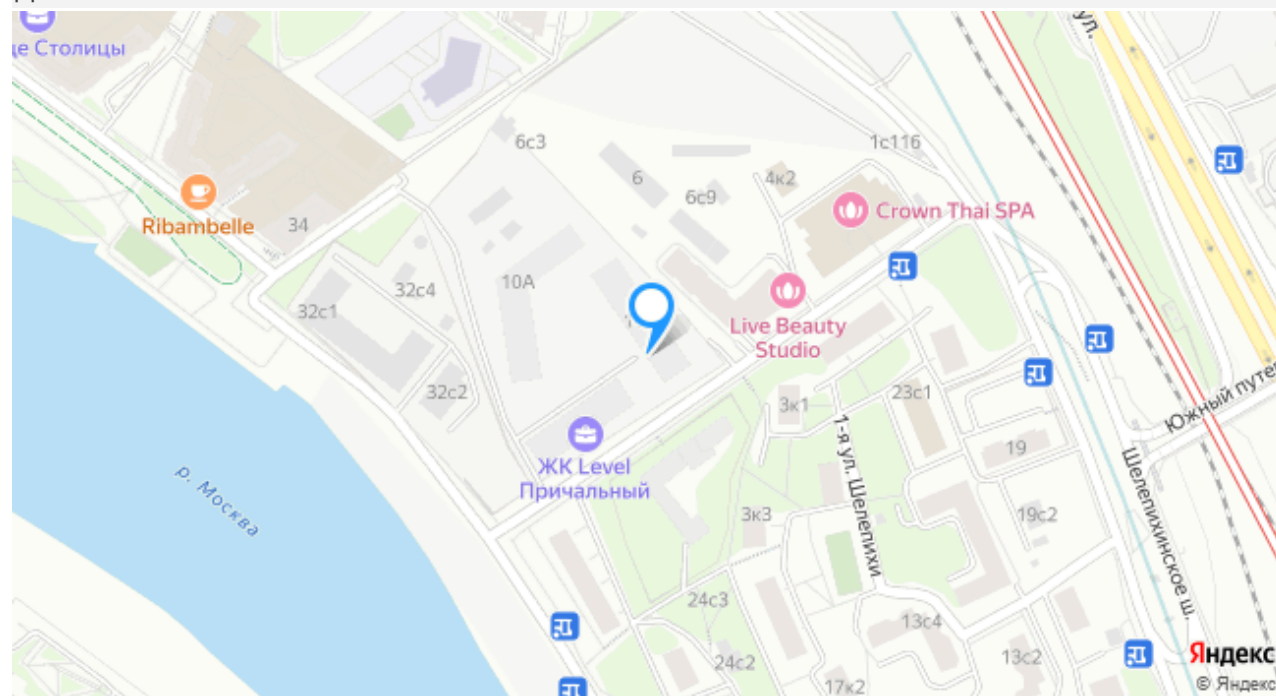
Жилой комплекс

ЖК «Level Причальный»

СЛОЖНОСТИ: ВЛАДЕЛЬЦЫ БИЗНЕСА, ИП, ЮР. ЛИЦА!

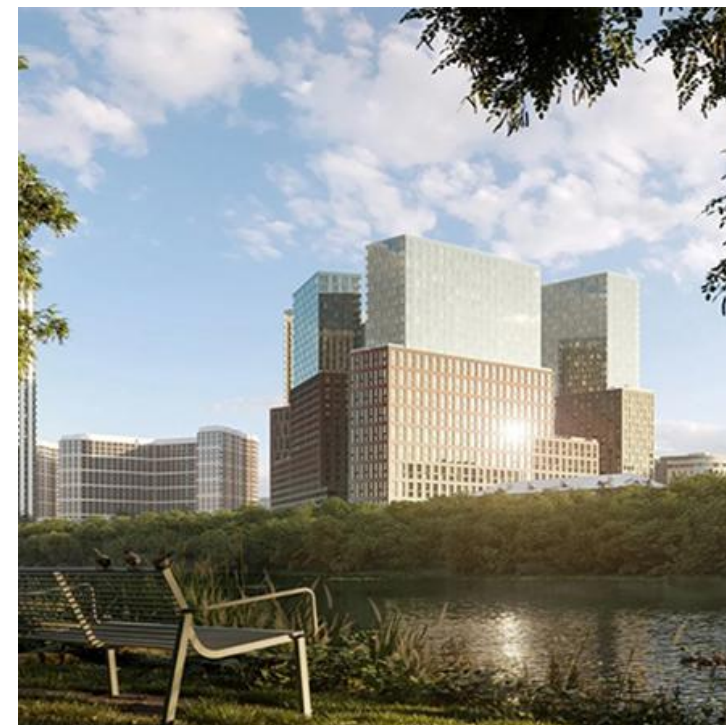
Расположение

Регион	г Москва
Город	г Москва
Район города	Хорошево-Мневники
Улица	Причальный проезд
Дом	8



Об объекте

Комнат	3
Площадь общая, м ²	131.0
Жилая	118.0
Телефон	Да
Окна выходят	Во двор



Мебель	Нет
--------	-----

О здании

Дом	8
Тип здания	Монолитный
Стоянка	Подземная
Квартал	Первый

Условия продажи

Тип сделки	Продажа
Цена	72 800 000 ₽
Цена за м ²	555 725 ₽
Тип продажи	214-ФЗ
Период оплаты	Не выбрано



