

Описание

Предложение для инвесторов - два смежных участка на берегу Невы! Площадь двух участков 17.89 соток, земли населенных пунктов. Проведено межевание, вынесены точки. Получены все технические условия на подключение центральных сетей и электроэнергии. В нескольких метрах от участков проходит природный газ. К участкам идет асфальтированная дорога.

Разрешенное использование смежных участков на берегу Невы: 1. размещение многоквартирного малоэтажного дома (сделан эскизный проект жилого дома); 2. строительство ресторана, кафе; 3. третий участок, который находится в 5 минут ходьбы, расположен у озера, его площадь – 6.41 соток, назначение - размещение стоянок автотранспорта, тоже в продаже! Рядом с земельными участками вся инфраструктура поселка, жилая застройка малоэтажных домов, удобный выезд и высокая проходимость. Расстояние от КАД -14 км., шоссе с минимальной загрузкой, что позволяет быстро добраться из Санкт-Петербурга до пос. им. Свердлова.

Идеальные места для выгодных инвестиций. Постройте жилой дом и кафе с видом на Неву, а место для парковки автомобиля для жителей и гостей дома совсем рядом - в 5 минутах ходьбы на охраняемой стоянке. А если вы ценитель красоты и благоустройства, то места хватит и для создания красивого парка для жителей поселка и площадки для спорта. Показы земельных участков: 25 ноября (понедельник) и 26 ноября (вторник) Запишитесь на просмотр прямо сейчас!

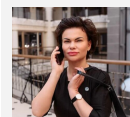
Расположение

Регион	Ленинградская обл
Город	гп имени Свердлова

Участок

📍 Ленинградская обл, Всеволожский р-н, гп имени Свердлова

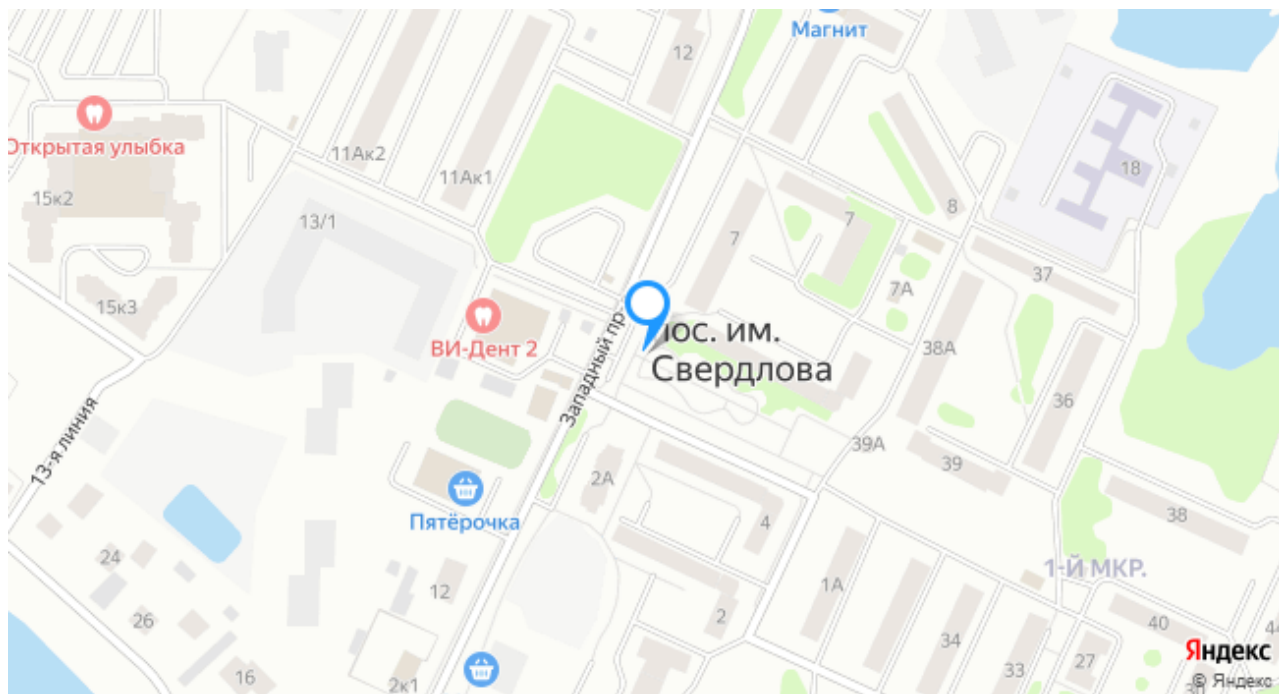
1 000 000 ₹ 55 897 ₹/м²



Менеджер проекта:

Прохорчук Ирина Валентиновна

☎ +79533575738



Об объекте

Телефон	Да
Кадастровый номер	47:07:0000000:93514
Мебель	Нет

О здании

Свойства	Электричество, Водоснабжение, Газ, Канализация
Площадь участка	17.89 сот.

Условия продажи

Тип сделки	Продажа
Цена	1 000 000 ₽
Цена за сот.	55 897 ₽
Период оплаты	Не выбрано



