

Описание

Московская область, Городской округ Домодедово, Село Битягово. В аренду предлагается гараж/место рядом , гараж капитальный,высокий, грузовой транспорт спокойно станет или 2-3 авто машины легковые. На территории дачи в собственности , можно обсудить ночлежки или поселение нескольких человек на ночлег, аренду. Дорога асфальтирована, соседи проживают круглый год. Электричество в гараж завести можно. Поселок расположен в близи реки Рожайки, лесная зона, многовековые деревья, отличная экология, никаких промышленных объектов по близости нет. В селе была построена деревянная Воскресенская церковь, которая в 1670-1671 годах была заменена каменной. 26 км от МКАД по Каширскому шоссе. Добраться можно на собственном и общественном транспорте - есть возможность доехать на электричке, от вокзала Москва Павелецкая- 48 минут. В 15 минутах ходьбы от посёлка расположен спортивный центр с крытым бассейном. В 10 минутах ходьбы в посёлке санатория Подмосковье расположен детский сад и школа. Один взрослый собственник.

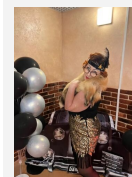
Расположение

Регион	Московская обл
Город	село Битягово
Улица	Лесной проезд
Дом	4
Направление	Каширское

Гараж, 60.0 м²

📍 Московская обл, г Домодедово, село Битягово, Лесной проезд, д 4

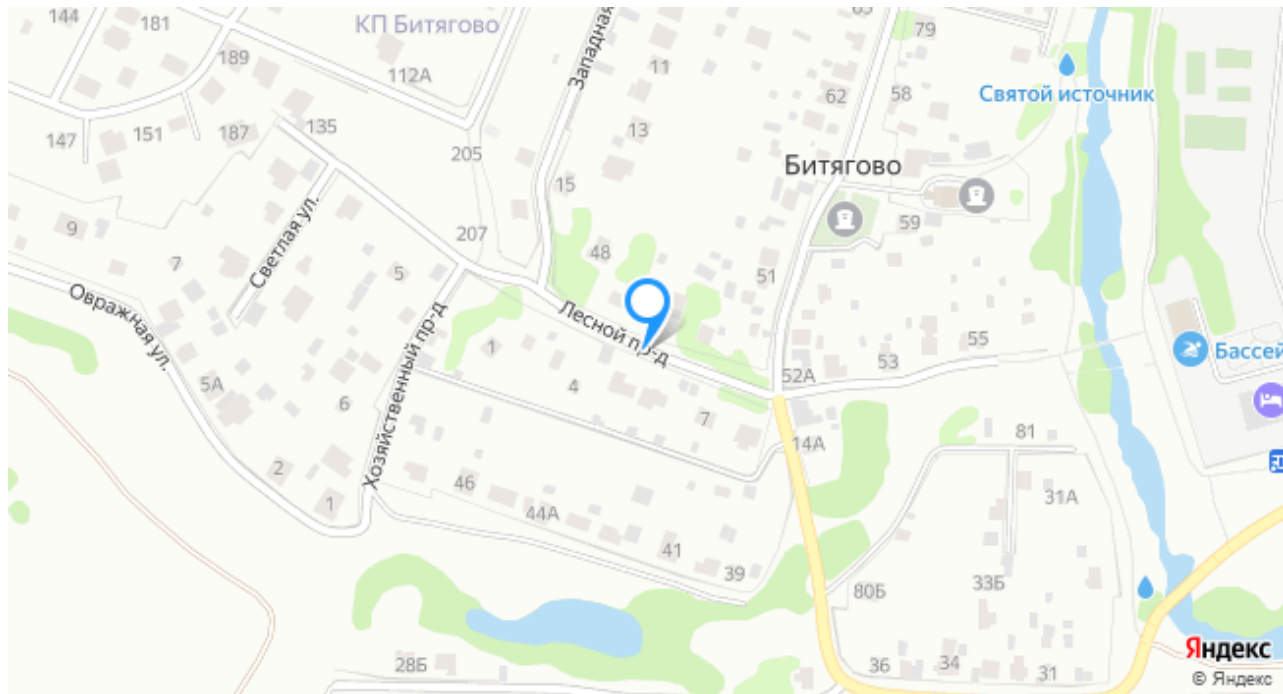
26 999 ₴ 450 ₴/м²



Менеджер проекта:

Ливадина Ольга Leonidovna

☎ +79295377786



Об объекте

Площадь общая, м ²	60.0
Телефон	Да
Мебель	Нет

О здании

Дом	4
Свойства	Свет, Электричество, Смотровая яма, Подвал/погреб

Условия продажи

Тип сделки	Аренда
Цена	26 999 ₺
Цена за м ²	450 ₺
Тип контракта	Прямая аренда

Срок сдачи

Несколько месяцев

Период оплаты

За месяц

