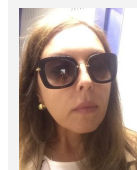




Участок

Владимирская обл, г Петушки, ул Владимирская

14 200 000 ₪ ₪/м²



Менеджер проекта:

Петраш Элен Вахтанговна

+7 (903) 215-43-69

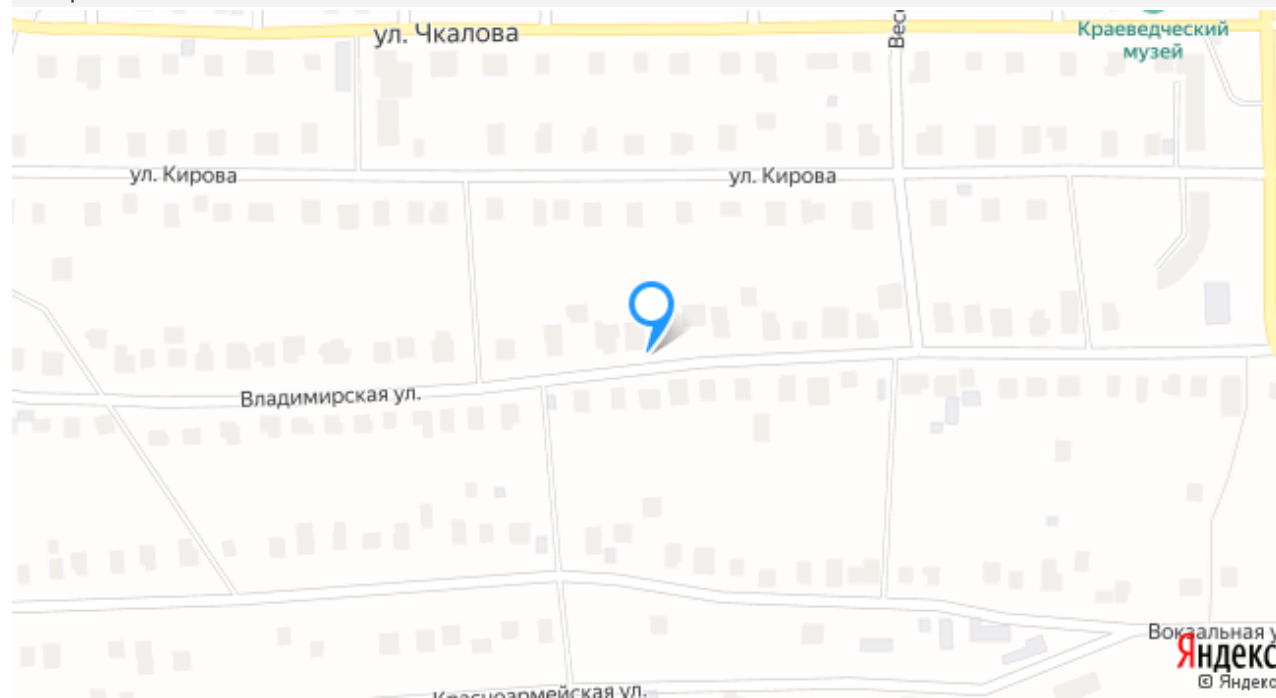
Описание

Сотрудничаем с агентами!!! Продается производственная площадка на земельном участке площадью 16592 кв.м. Адрес: Владимирская обл., Петушинский р-н, г.Петушки. До трассы М-7 (Москва-Владимир-Казань) - около 3 км., до жд станции "Петушки"- 1,4 км. К территории примыкает асфальтовая дорога, ведущая к трассе М-7. Большая часть участка выходит на берег р.Клязьма. На территории участка расположены здания(проходной, административное, склад, котельная, водонапорная башня) вдоль берега реки. На участке пробурены две артезианские скважины глубиной более 100 м. Имеется лицензия на право пользования недрами с целью

добычи подземных вод до 2031 года. Проведенные химико-физические анализы показали умеренную жесткость и низкое содержание железа, наличие компонентов, позволяющих получить воду высшей категории. Имеется санитарно-эпидемиологическое заключение. Для обеспечения деятельности согласовано увеличение разрешенной мощности с 35 кВт до 225 кВт. Участок экологически привлекателен, покрыт липами, дубами, соснами елями.

Расположение

Регион	Владимирская обл
Город	г Петушки
Улица	Владимирская улица
Направление	Горьковское



Об объекте

Мебель	Нет
--------	-----

О здании

Свойства	Электричество, Водоснабжение
Площадь участка	16.5 «га»

Условия продажи

Тип сделки	Продажа
Цена	14 200 000 ₽
Цена за метр	₽
Тип оплаты агенту	Фиксированный